

728 001



zwischen  
mass  
SCHNITTMUSTER FÜR JEDE FIGUR

ÜBERZIEH-STRAMPLER  
728 001



PG 1



Strampler zum Überziehen für unterwegs

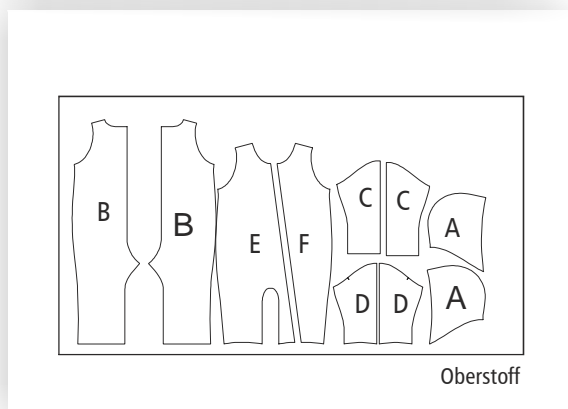


**Zubehör:**

- 1 Reißverschluss
- Elastic-Einfassband ca. 1,4 m
- Schnittbogen K: 40cm, 45cm, 50cm
- Schnittbogen M: 55cm, 60cm, 65cm

**Stoffempfehlung:**

Fleece



**ÜBERZIEHSTRAMPLER 728 001**

Größenbereich	Körpergröße in cm	Stoffverbrauch Oberstoff
<b>K.Baby</b>	50-56-62	60/65/70
<b>M.Baby</b>	68-74-80	75/80/85

Stoffbreite: 140 cm; Maßangaben in cm

**ÜBERZIEH-STRAMPLER 728 001**