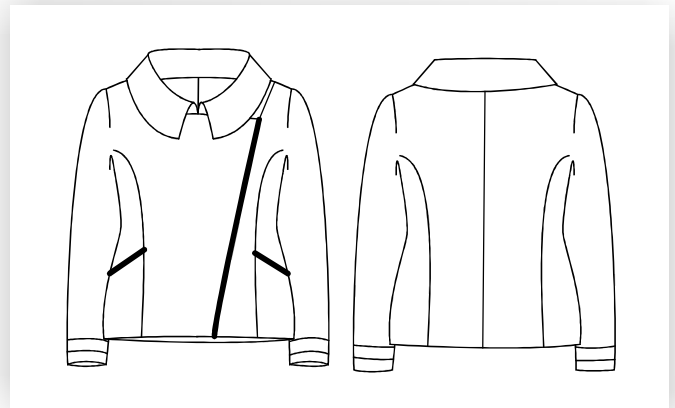


621 307

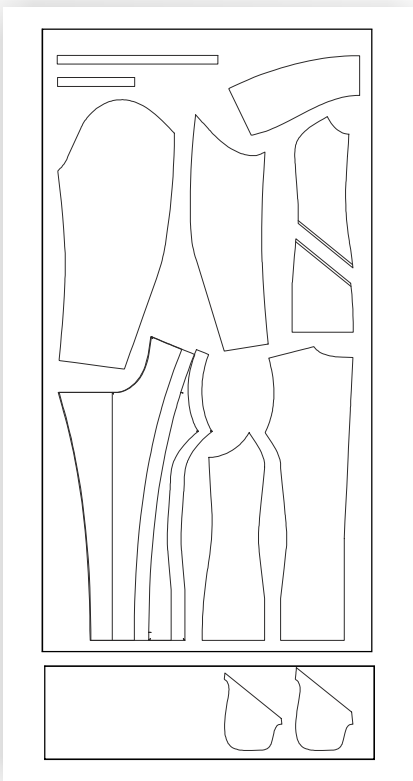


zwischen
mass
SCHNITTMUSTER FÜR JEDE FIGUR

BIKERJACKE
621 307



Bikerjacke mit Kragen und Taschen in den Teilungsnähten



Zubehör:

- Teilbarer Reißverschluss 50 cm
- 2 Reißverschlüsse 16 cm
- 2 Rundbund Schnallen von Prym 20 mm

Stoffempfehlung:

- Oberstoff: Lammfellimitat
- Futterstoff

Bikerjacke 621 307				
Größenbereich	Brustumfang in cm	Modelllänge in cm	Stoffverbrauch in cm, Stoffbreite: 140cm	
			Oberstoff	Futterstoff
K168	84-96	64	140	25
M168	100-116	67	185	25
G168	122-140	71	190	25

Stoffverbrauch für Kurz- bzw. Langgrößen siehe Schnittmuster

BIKERJACKE 621 307