

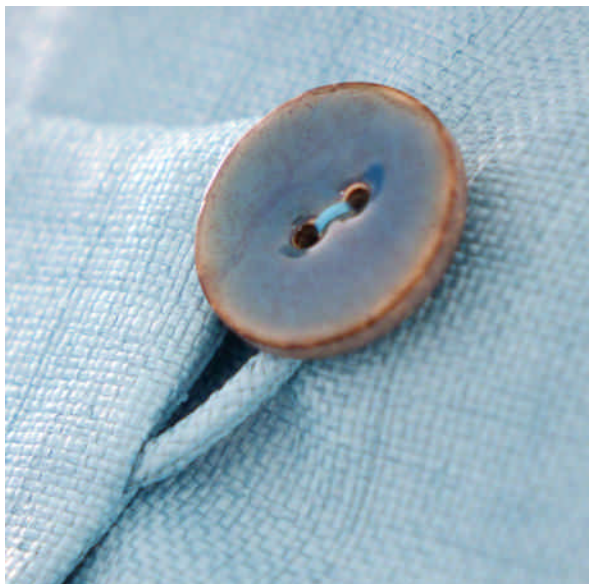
625 008



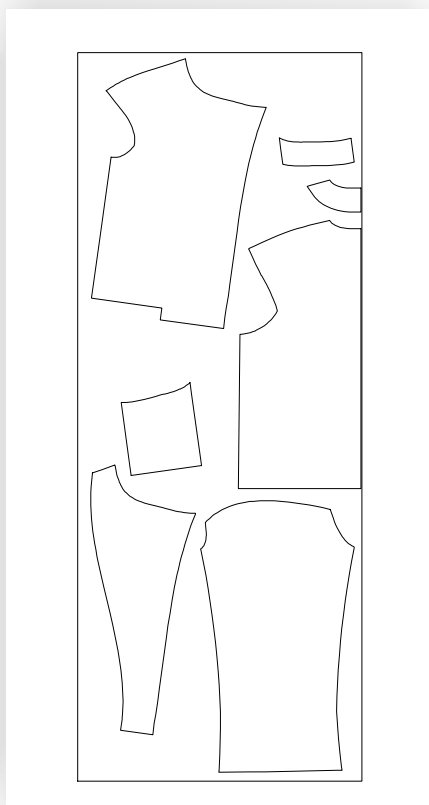
zwischen  
mass  
SCHNITTMUSTER FÜR JEDE FIGUR



JACKE  
625 008



Weit geschnittene Jacke in Raglananlage. Die Jacke wird mit einem Knopf und Schlaufenknopfloch geschlossen. Die Ärmel haben einen breiten Saum zum krepeln.



**Zubehör:**

- 1 großer Knopf
- 1 Snaply (Prym)

**Stoffempfehlung:**

leichte Wollstoffe, Baumwolle, Leinen, Seide  
Alle Stoffe sollten möglichst weich fallen.

JACKE 625 008			
Größenbereich	Brustumfang in cm	Modelllänge in cm	Stoffverbrauch in cm Stoffbreite: 140cm
<b>K168</b>	84-96	63	165/170/170/185
<b>M168</b>	100-116	65	210
<b>G168</b>	122-140	70	225/240/245/245

Stoffverbrauch für Kurz- bzw. Langgrößen siehe Schnittmuster