

621 401



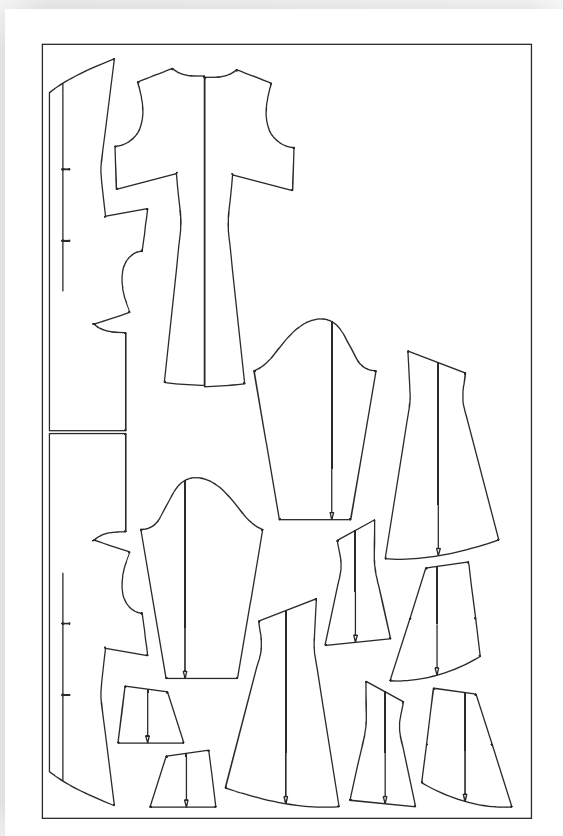
KAPUZENJACKE  
621 401





Diese Kapuzenjacke wurde speziell für Stoffe mit einer schönen Webkante entwickelt. Das Vorderteil wird direkt an der Webkante angelegt.

Der Stoff sollte keine Richtung haben, dann können die Vorderteile in einem Stück zugeschnitten werden. Falls es aber doch eine Richtung gibt, dann macht man oben in der Kapuze eine Naht.



#### Zubehör:

1-2 Knöpfe  
evtl. elastisches Samtband 210 cm

#### Stoffempfehlung:

Walk, Strickstoff

#### KAPUZENJACKE 621401

Größenbereich	Brustumfang in cm	Modelllänge in cm	Stoffverbrauch in cm Stoffbreite: 140cm	Samtband Länge in cm
<b>K168</b>	84-96	90	220/220/220/225	210
<b>M168</b>	100-116	91	225/225/230/230	220
<b>G168</b>	122-140	94	250	240

Stoffverbrauch für Kurz- bzw. Langgrößen siehe Schnittmuster