

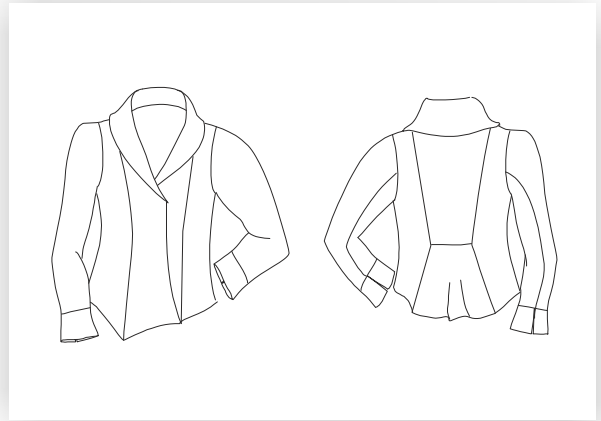
621 305



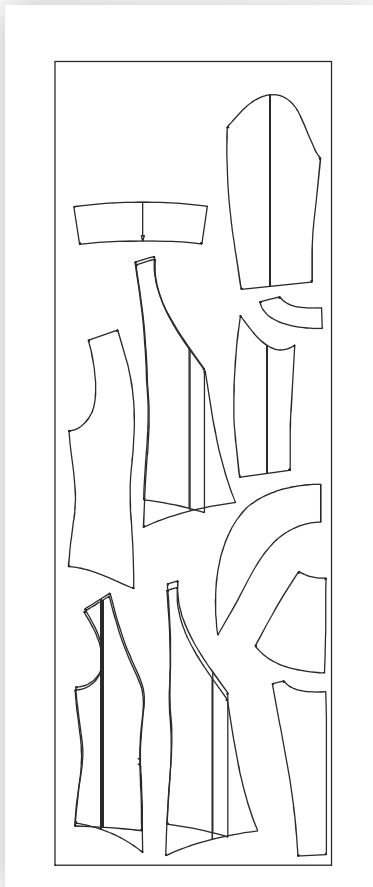
ASYMMETRISCHE JACKE  
621 305



PG 3



Asymmetrische Jacke mit Teilungsnähten und angesetzten Manschetten



**Zubehör:**

Aufbügelbare Einlage 1 Knopf oder dekorative Sicherheitsnadel

**Stoffempfehlung:**

Walk

Wenn Sie einen sehr dicken Walk haben, können Sie die Jacke ohne Belege arbeiten.

JACKE 621305		mit Beleg	
Größenbereich	Brustumfang in cm	Modelllänge in cm	Stoffverbrauch in cm Stoffbreite: 140cm
<b>K168</b>	84-96	67	175/175/175/185
<b>M168</b>	100-116	67	200/205/205/205
<b>G168</b>	122-140	73	230/235/240/250

Stoffverbrauch für Kurz- bzw. Langgrößen siehe Schnittmuster