

738 902



zwischen  
mass



SCHNITTMUSTER FÜR JEDE FIGUR

Langarmstrampler  
738 902



PG 1



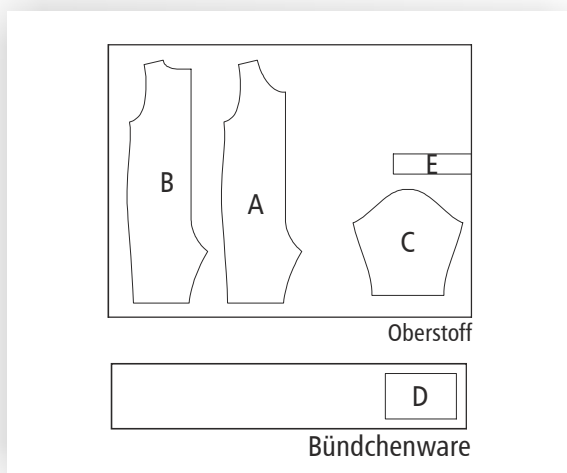
Strampelanzug mit langen Ärmeln.

**Zubehör:**

1 Reißverschluss  
 Schnittbogen K: 20cm, 22cm , 24cm  
 Schnittbogen M: 26cm, 28cm , 30cm

**Stoffempfehlung:**

Oberstoff: Jersey  
 Bündchenware



**LANGARMSTRAMPLER 738902**

Größenbereich	Körpergröße in cm	Stoffverbrauch	
		Oberstoff	Bündchenware
<b>K.Baby</b>	50-56-62	45/50/55	15
<b>M.Baby</b>	68-74-80	60/65/70	15

Stoffbreite: 140 cm; Maßangaben in cm