

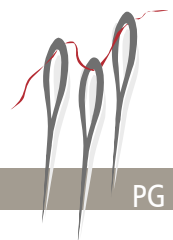
675 002



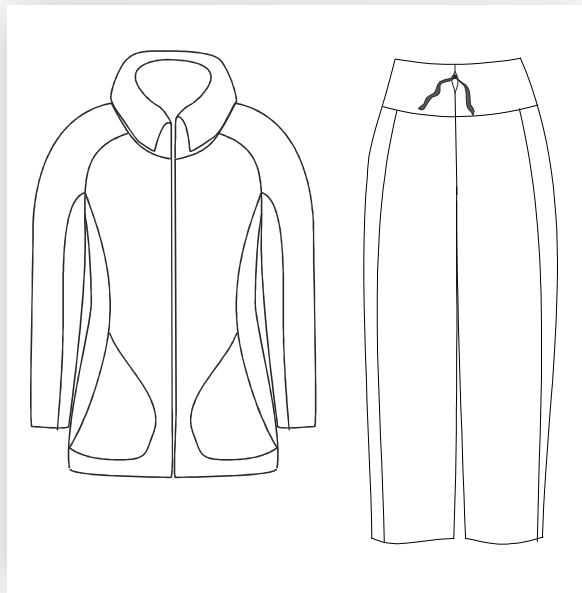
zwischen  
mass  
SCHNITTMUSTER FÜR JEDE FIGUR



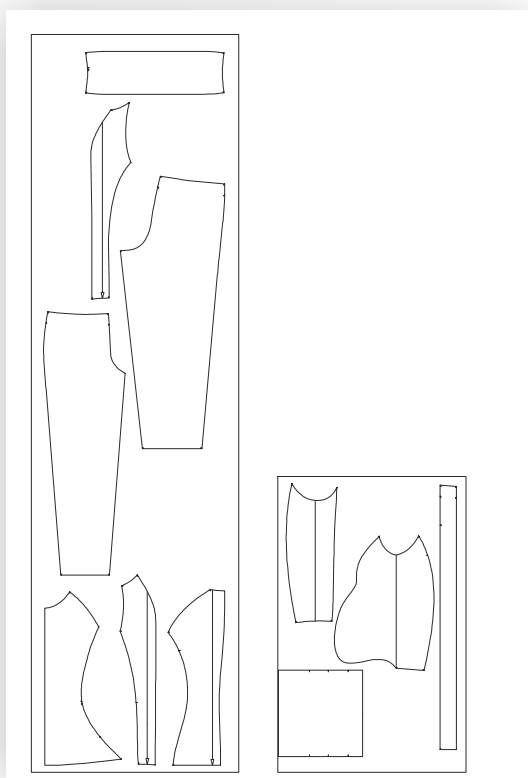
TRAININGSANZUG  
675 002



PG 5



Trainingsanzug, Die Jacke hat Raglanärmel, in der Teilungsnaht sind Taschen eingearbeitet. Die Hose ist mit einem Zugband in der Taille versehen, seitlich ist ein extra Streifen eingearbeitet.



#### Zubehör:

teilbarer Reißverschluss 70 cm  
 evtl. Schmuckband zum Abdecken der Nähte  
 Einzugsband und Stopper für die Hose  
 evtl. elastisches Nähgarn

#### Stoffempfehlung:

Sweatshirtstoffe, Nicki, Fleece

#### TRAININGSANZUG 675002

Größenbereich	Brustumfang in cm	Stoffverbrauch in cm; Stoffbreite: 140 cm	
		Farbe 1	Farbe 2
<b>K168</b>	84-96	200/200/200/225	100
<b>M168</b>	100-116	250/250/270/275	100/100/100/115
<b>G168</b>	122-140	280/290/300/320	125/135/140/150

Stoffverbrauch für Kurz- bzw. Langgrößen siehe Schnittmuster