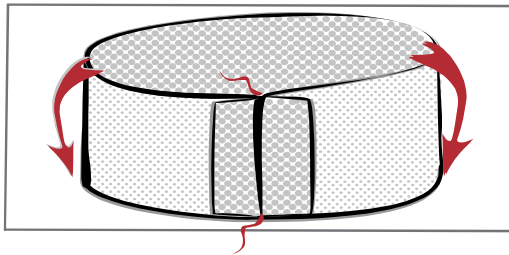


Zuschneiden: Schneiden Sie die Blende quer zur Maschenrichtung zu.

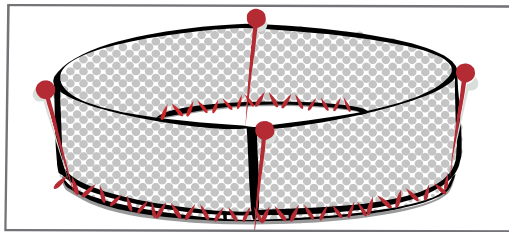
Länge: Länge des Halsausschnitts - 10% + 2x Nahtzugabe

Breite: Doppelte Höhe der fertigen Blende + 2x Nahtzugabe

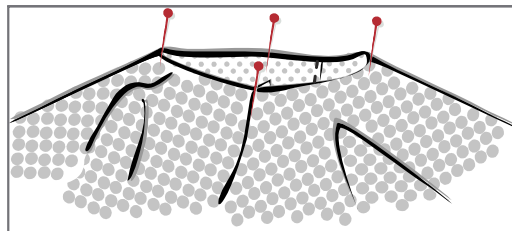


Legen Sie die Enden rechts auf rechts und schließen Sie die Blende zur Runde.

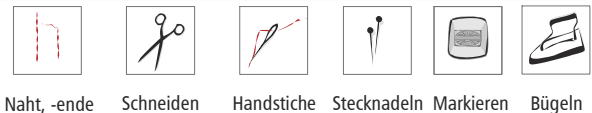
Denken Sie bei allen Nähten daran den Stoff beim Nähen zu dehnen.

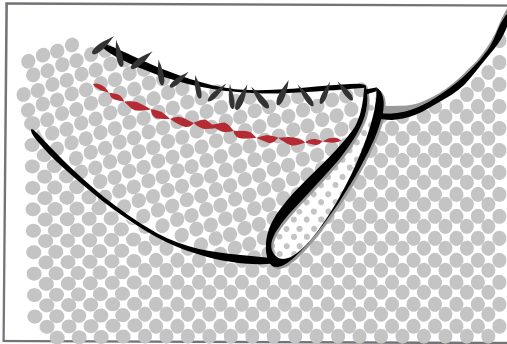


Die beiden offenen Kanten legen Sie der Länge nach so zusammen, dass die rechte Stoffseite nach außen zeigt. Versäubern Sie die beiden offenen Kanten zusammen. Teilen Sie die Blende in 4 gleiche Teile und markieren Sie die Teilungspunkte mit Stecknadeln.

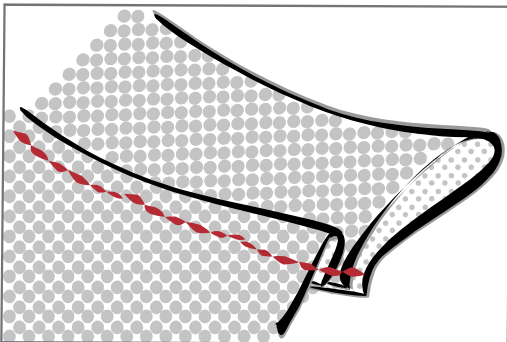


Teilen Sie den Halsausschnitt von einer Schulternaht ausgehend in 4 gleiche Teile und markieren Sie die Teilungspunkte mit Stecknadeln. Stecken Sie die Halsblende an die Halsausschnittkante, die Naht der Halsblende liegt auf einer Schulternaht.



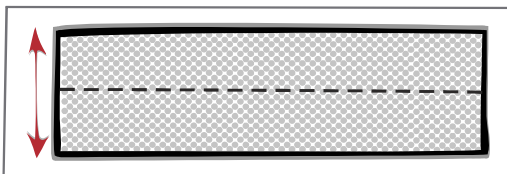


Stecken Sie die Halsblende mit den Schnittkanten an die Halsausschnittkante, die Naht der Halsblende liegt auf einer Schulternaht.



Klappen Sie die Blende nach oben und steppen von rechts 3 mm von der Naht entfernt die Nahtzugabe fest.

So wird die Blende zum Rollkragen



Zuschneiden: Für einen weich fallender Rollkragen schneiden Sie die Blende quer zum Fadenlauf ca. 30 cm hoch zu. Schließen Sie den Kragen mit einer Kappnaht zur Runde. Von rechts in den Halsausschnitt stecken und festnähen. Die offene Kante entweder mit einem Rollsaum oder einem einfachen Saum abschließen.

